

(Natriumhyaluronaat voor inspuiting in gewrichten)

**SAMENSTELLING:** een spuit ADANT ONE bevat 49 mg natriumhyaluronaat. **BESCHRIJVING:** natriumhyaluronaat is een natuurlijk polymeer van de klasse van glucosaminoglycanes (mucopolysaccharidezuur) dat wijd verspreid voorkomt in dierlijk en menselijk bindweefsel. Het is een polysaccharide die bestaat uit zich herhalende eenheden van een disaccharide gevormd door N-acetylglucosamine en natriumglucoronaat verbonden door een alternerende  $\beta$ -1,3 en  $\beta$ -1,4 glycosideverbinding. Het betreft het belangrijkste bestanddeel van het synoviale vocht en speelt een belangrijke rol in de fysiologische functies van deze vloeistof. ADANT ONE is een steriele oplossing van 1% natrium-hyaluronaat die uit Streptococcus zoëpidemicus verkregen wordt door middel van gistingsprocessen en zuivering achteraf. Het wordt gekenmerkt door zijn visco-elastische, hygroscopische en zijn smerende eigenschappen. De intra-artculaire inspuiting van ADANT ONE verbetert de gewrichtswerking en verlicht zo de pijn als gevolg van lichte en gematigde artrose van de knie. ADANT ONE verbetert de mobiliteit van de gewrichten en normaliseert aangetast gewrichtsvocht. ADANT ONE is verkrijgbaar in een op voorhand gevulde wegwerpspuit die de toediening vereenvoudigt, de steriliteit verzekert en besmetting door vreemde stoffen tijdens de toediening voorkomt. **INDICATIES:** Lichte en gematigde knieartrose. **CONTRA-INDICATIES:** het product is niet aangewezen voor patiënten met een voorgeschiedenis van overgevoeligheid voor het product. **VOORZORGEN:** Dit product kan een lokale ontsteking verergeren bij patiënten met osteoarthritis van de knie die een ontstoken en gezwollen gewricht vertonen. Daarom is het aangeraden om het product toe te dienen nadat het lokale symptoom gemilderd is. In zeldzame gevallen kan er zich een lokale pijn voordoen na toediening van het product. Om pijn na de injectie te voorkomen, dient de patiënt de instructie te krijgen om de lokale behandelingsplaats te laten rusten na de injectie. Het product moet precies in de intra-artculaire ruimte ingespoten worden omdat er anders pijn kan ontstaan. ADANT ONE dient met zorg toegediend te worden aan patiënten met een voorgeschiedenis van overgevoeligheid aan andere geneesmiddelen en aan patiënten met lever-stoornissen of -insufficiëntie. *Toediening aan ouderen:* Het product dient met zorg toegediend te worden omdat de fysiologische functies bij deze patiënten doorgaans beperkt zijn. *Toediening aan kinderen:* Het product dient met zorg toegediend te worden aan kinderen omdat de veiligheid van dit product voor kinderen niet aangetoond is. *Toediening aan zwangere vrouwen of vrouwen die borstvoeding geven:* Hoewel er geen teratogene werking werd vastgesteld bij dieren, is de veiligheid van dit product voor zwangere vrouwen niet aangetoond. Het product dient daarom met zorg toegediend te worden aan zwangere vrouwen of vrouwen die vermoedelijk zwanger zijn. Natriumhyaluronaat wordt afgescheiden in de melk van behandelde dieren, dus is het aangeraden om de borstvoeding te onderbreken tijdens de behandeling. **WAARSCHUWINGEN:** Buiten het bereik en het zicht van kinderen houden. Niet gebruiken wanneer het product beschadigd is. De schaalverdeling op de spuit dient te worden gebruikt als richtsnoer. **DOSERING EN TOEDIENING:** Eén dosis ADANT ONE wordt aanbevolen. Zes maanden na de behandeling raden we een opvolgingsbezoek aan om te bepalen of er een herhalingsinjectie nodig is. De toediening dient te worden aangebracht in de intra-artculaire holte van de aangetaste knie. **Voorzorgen tijdens toediening:** *Als injectie:* • Vermits ADANT ONE in de intra-artculaire ruimte ingespoten wordt, dient de volledige behandeling onder strikt steriele omstandigheden te gebeuren. • Bij retentie van gewrichtsvocht, hoe klein ook, deze verwijderen door middel van arthrocentesis. *Andere:* • Let op dat ADANT ONE niet in een bloedvat ingespoten wordt. • Contact van het product met de ogen vermijden. • Omwille van de viscositeit van het product wordt het gebruik van een naald van 21-23G aanbevolen. • Wanneer het product in een koelkast opgeslagen wordt (zie bewaring), dient het vóór gebruik eerst op kamertemperatuur gebracht te worden. • Het product slechts eenmaal en onmiddellijk na het openen van de verpakking gebruiken. • Het product meteen na opening gebruiken, omdat anders de steriliteit ervan niet kan worden gegarandeerd. Het product mag slechts eenmaal worden gebruikt voor één patiënt. Anders bestaat

er een gevaar op infecties. **ONVERENIGBAARHEDEN:** Contact met ontsmettingsmiddelen zoals quaternaire ammoniumzouten inclusief benzalkoniumchloride of chloorhexidine dient vermeden te worden omdat dit neerslag van het product kan veroorzaken. **BIJWERKINGEN:** bij sommige patiënten kan er zich in zeldzame gevallen huiduitslag zoals urticaria en pruritus voordoen. In dergelijke gevallen dient de behandeling stopgezet te worden en moet de patiënt de geschikte behandeling krijgen. In zeldzame gevallen werden pijn (voornamelijk van voorbijgaande aard na de toediening) en opzwellen van de plaats van injectie gemeld. Zelden klagen de patiënten over hydrops, roodheid, een warm en zwaar gevoel op de plaats van injectie. Heel zelden is er sprake van shock. In dat geval dient de behandeling stopgezet, de patiënt van dichtbij gevolgd en de adequate behandeling toegediend te worden. **VERPAKKING:** ADANT ONE wordt geleverd in steriele wegwerpspuiten die 49 mg natriumhyaluronaat bevatten. De verpakking bevat 1 injectie. **BEWARINGSDUUR:** Gebruik het product niet na de vervaldatum die vermeld wordt op de verpakking. **BEWARING:** tussen 1 en 30°C bewaren. In een koelkast bewaren als deze temperatuur niet kan gegarandeerd worden. Blootstelling aan licht vermijden. **FABRIKANT:** Tedec-Meiji Farma, S.A. Ctra. M-300, Km 30,500. 28802 - Alcalá de Henares, Madrid (Spanje). **VERDEELD DOOR:** Raadpleeg de verpakking.

Datum van laatste herziening: 12/2017

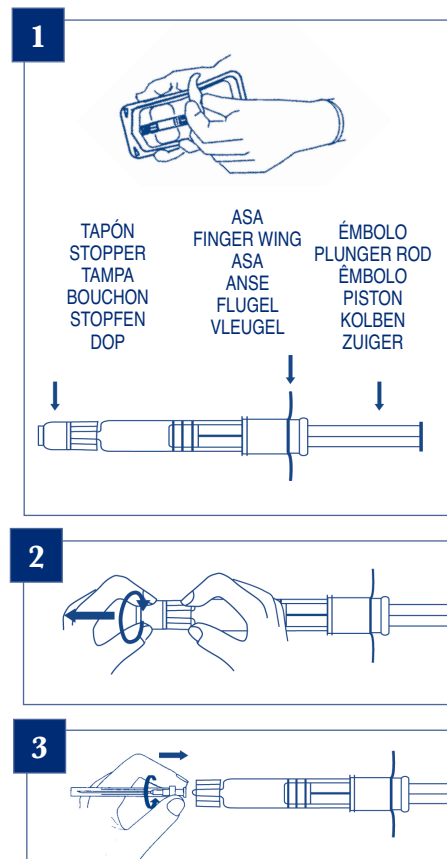
277422

201804/02

### HOE ADANT ONE GEBRUIKEN

1. Neem de spuit uit de blisterverpakking. Het product twintig tot dertig minuten vóór de toediening uit de koelkast halen (zie bewaring).
2. Verwijder de dop door er aan te draaien.
3. Een injectienaald (21G - 23G) op de spuit steken.
4. De spuit is klaar voor gebruik.

*\*Vóór de toediening dient de plaats van inspuiten grondig ontsmet te worden. \*Na de toediening kunnen de spuit en de naald apart verwijderd worden.*



Fecha de revisión: 12/2017

277422  
201804/02